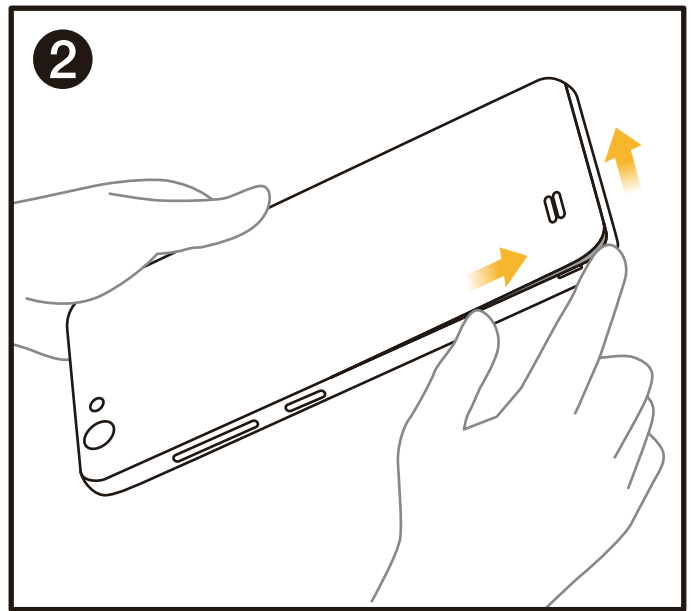
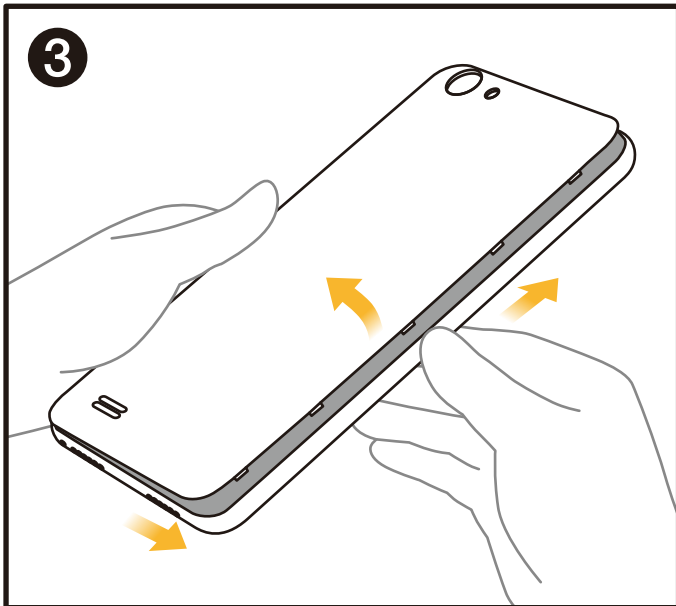


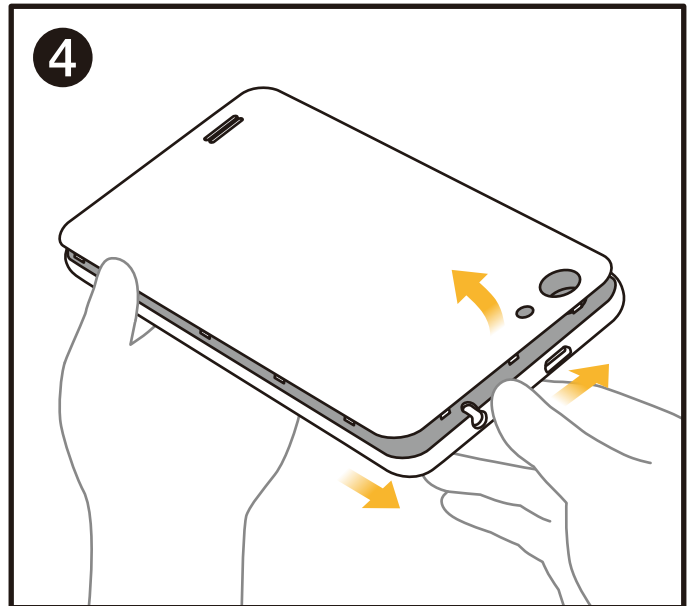
カバーの溝に指先をかけ持ち上げます。



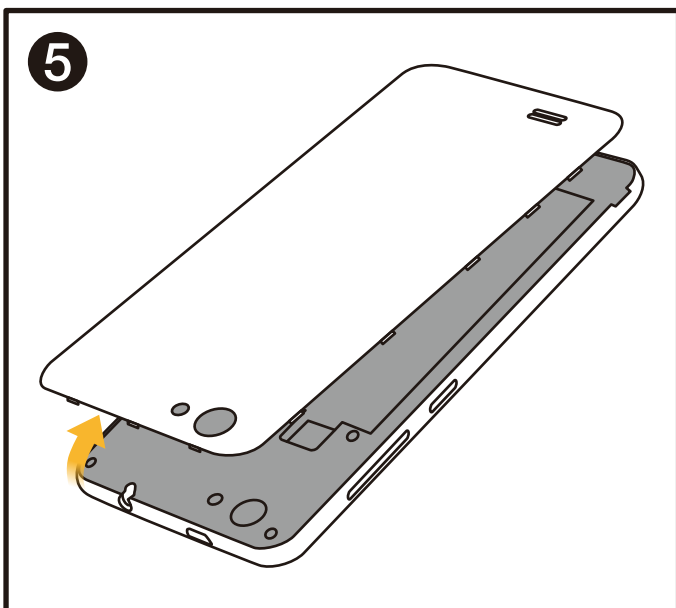
本体とカバーを留めているツメを外すようにカバーを逆時計周りにスライドしながら、持ち上げていきます。



そのまま矢印の方向にゆっくりと少しずつカバーを持ち上げて外していきます。



そのままスライドしながら、ゆっくりとカバーを外していきます。



残りの本体とカバーを留めているツメを外すように、ゆっくりと持ち上げてカバーを取り外します。その際に、カバー部分のツメを折らないようご注意ください。